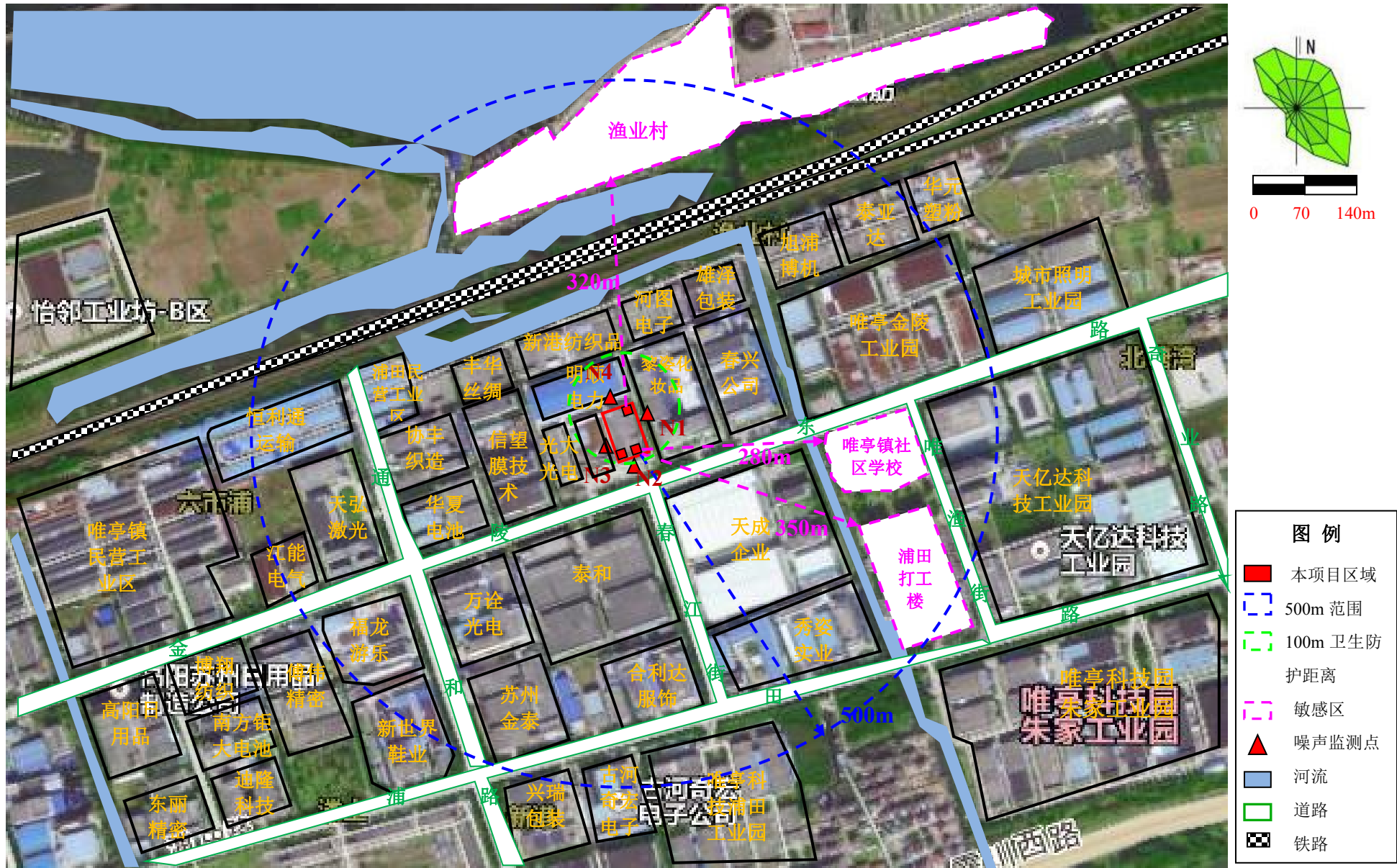
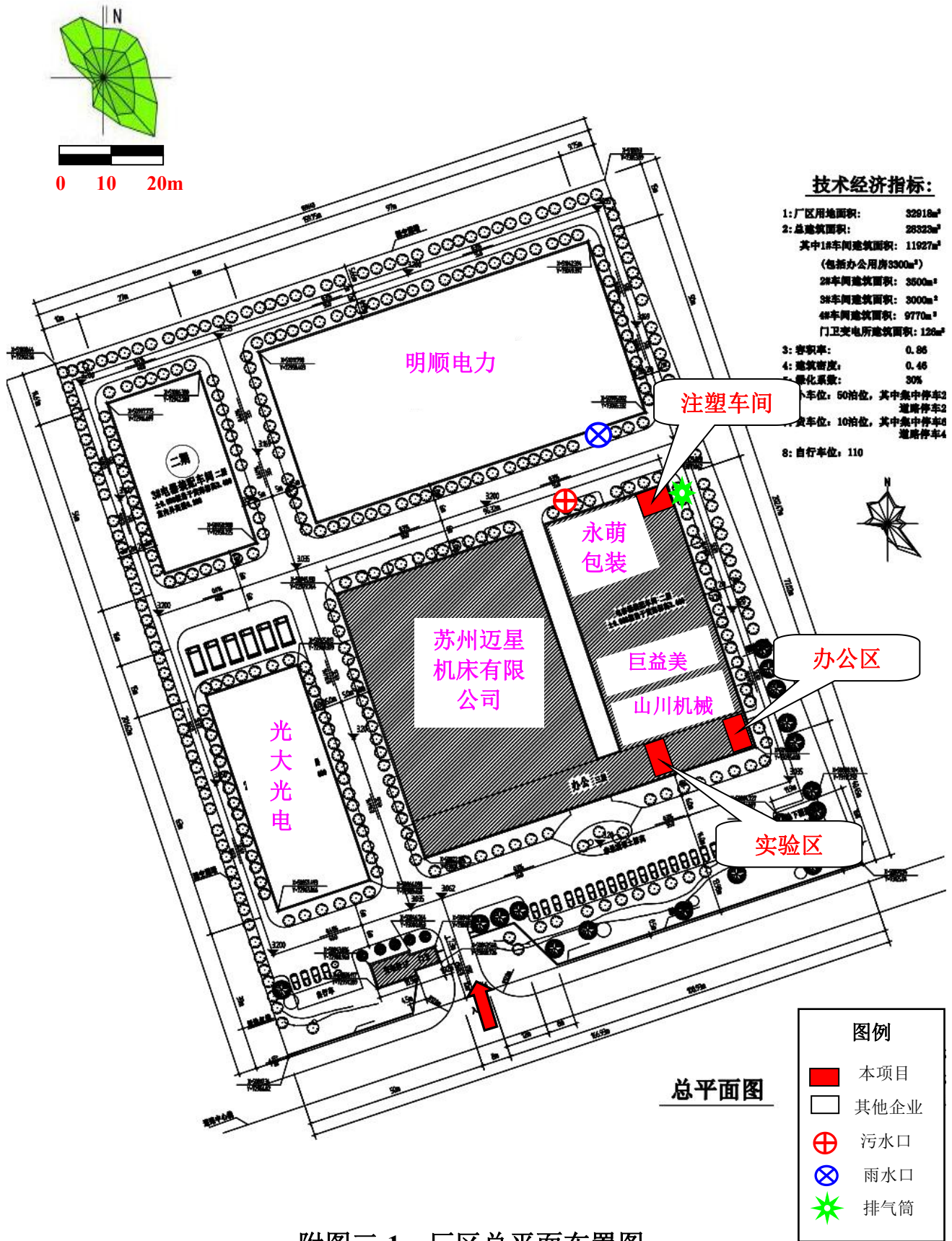


附图一 项目地理位置图



附图二 项目周围 500m 环境状况及噪声监测点位示意图



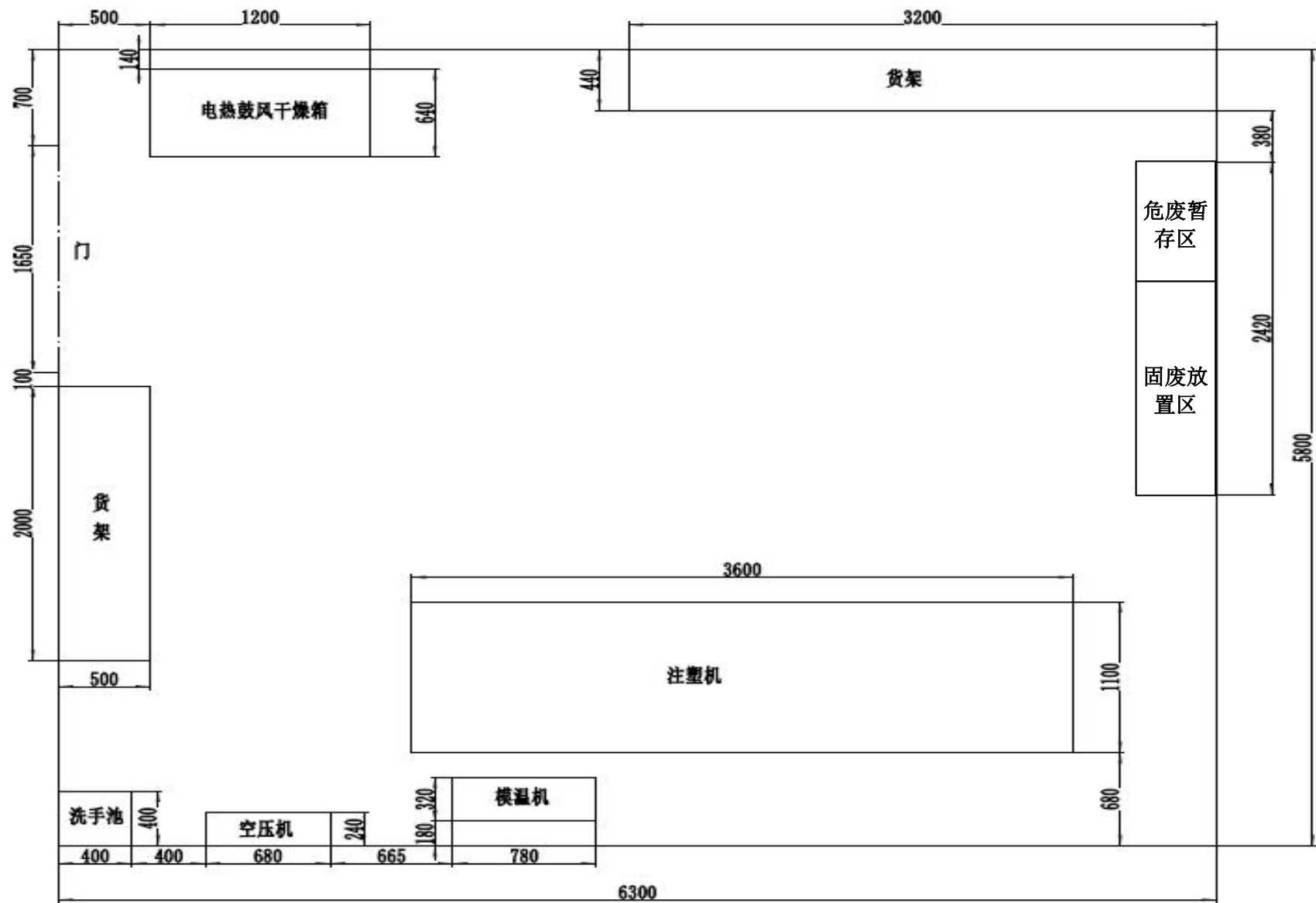
技术经济指标:

1: 厂区用地面积:	32918m ²
2: 总建筑面积:	26323m ²
其中1#车间建筑面积:	11927m ²
(包括办公用房3300m ²)	
2#车间建筑面积:	3500m ²
3#车间建筑面积:	3000m ²
4#车间建筑面积:	9770m ²
门卫变电所建筑面积:	126m ²
3: 容积率:	0.86
4: 建筑密度:	0.46
绿化系数:	30%
车位: 60泊位, 其中集中停车2	
道路停车2	
货车位: 10泊位, 其中集中停车4	
道路停车4	
8: 自行车位:	110

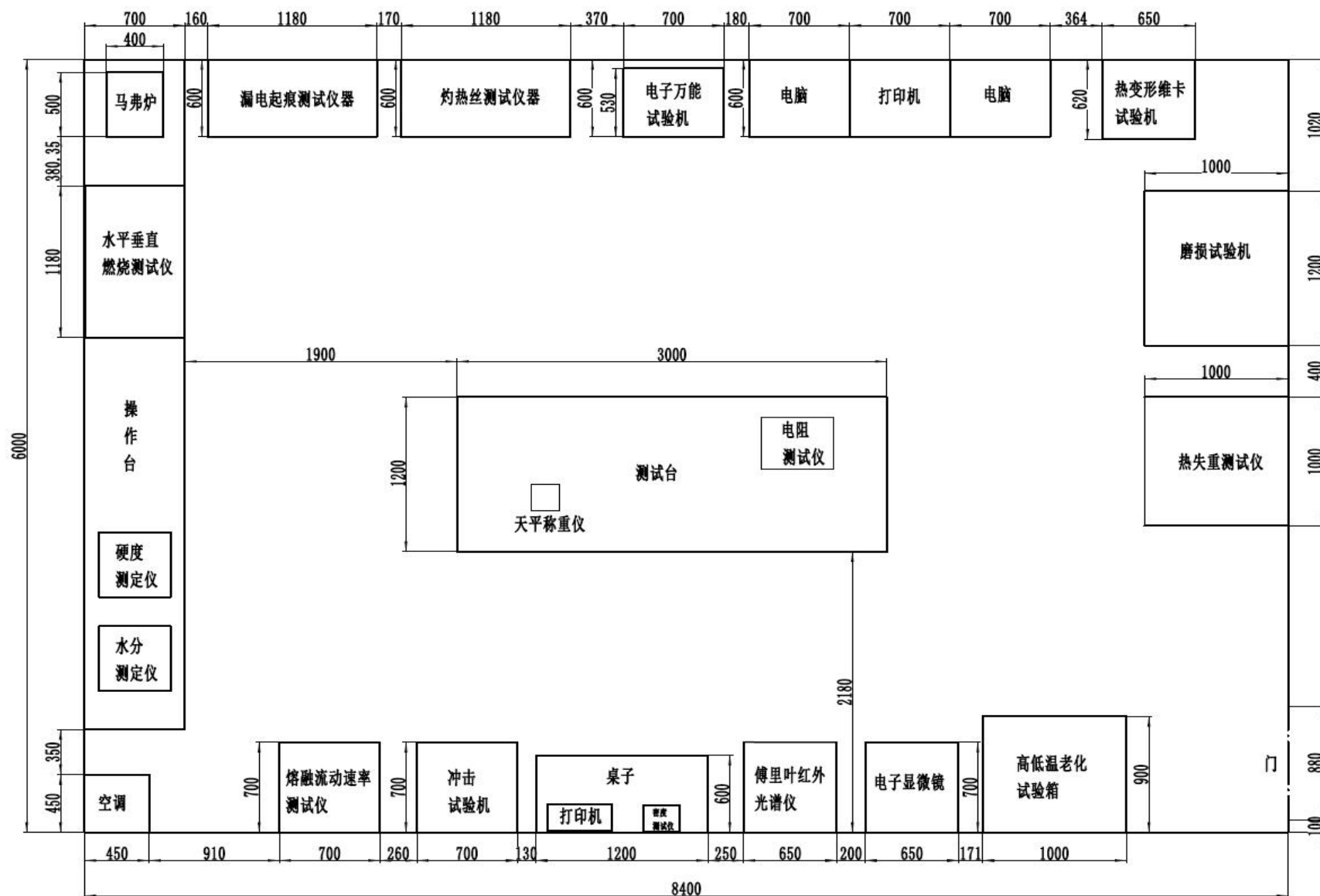


图例	
■	本项目
	其他企业
⊕	污水口
⊗	雨水口
★	排气筒

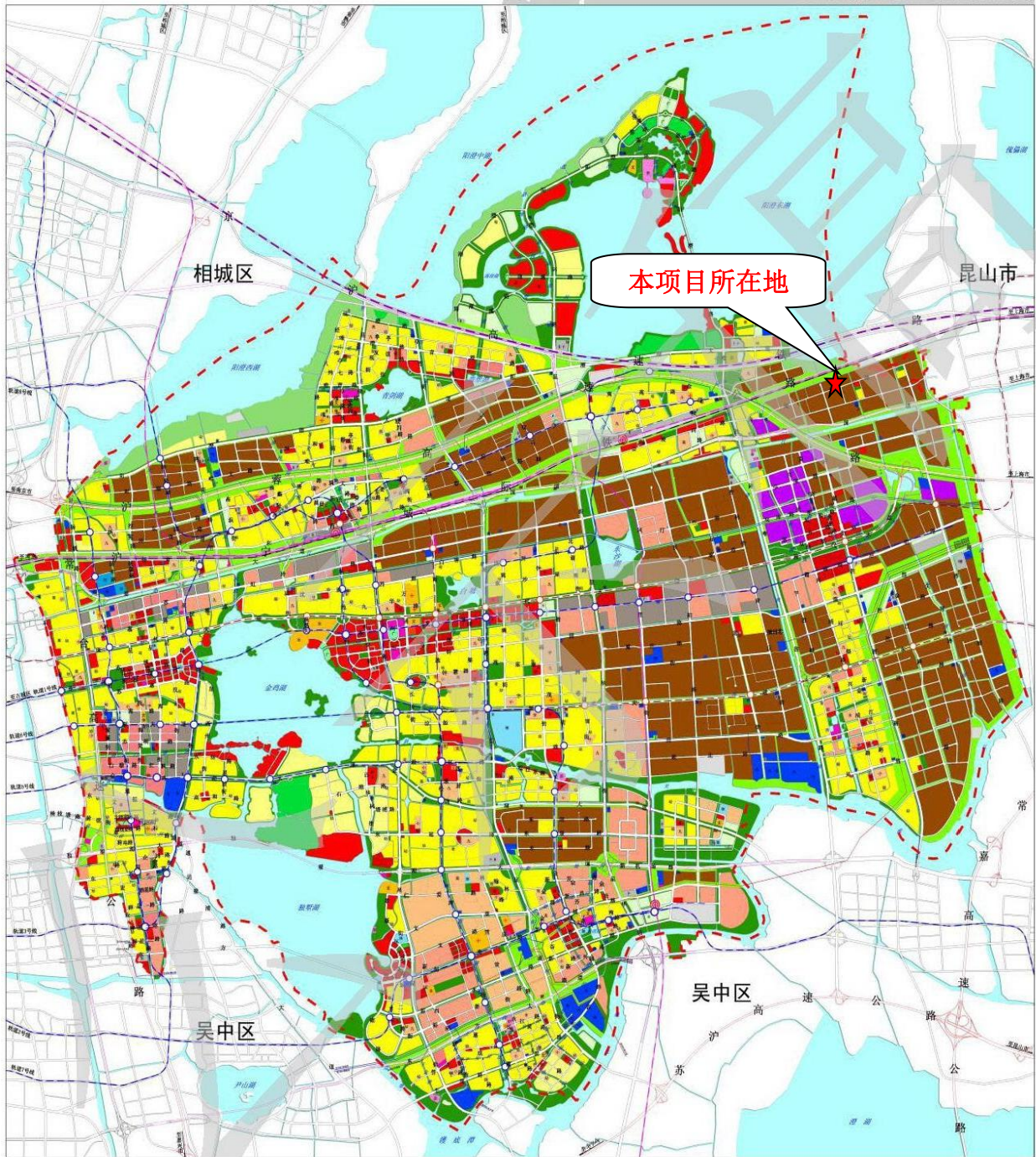
附图三-1 厂区总平面布置图



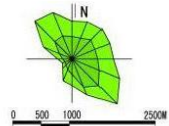
附图三-2 本项目注塑车间平面布置图



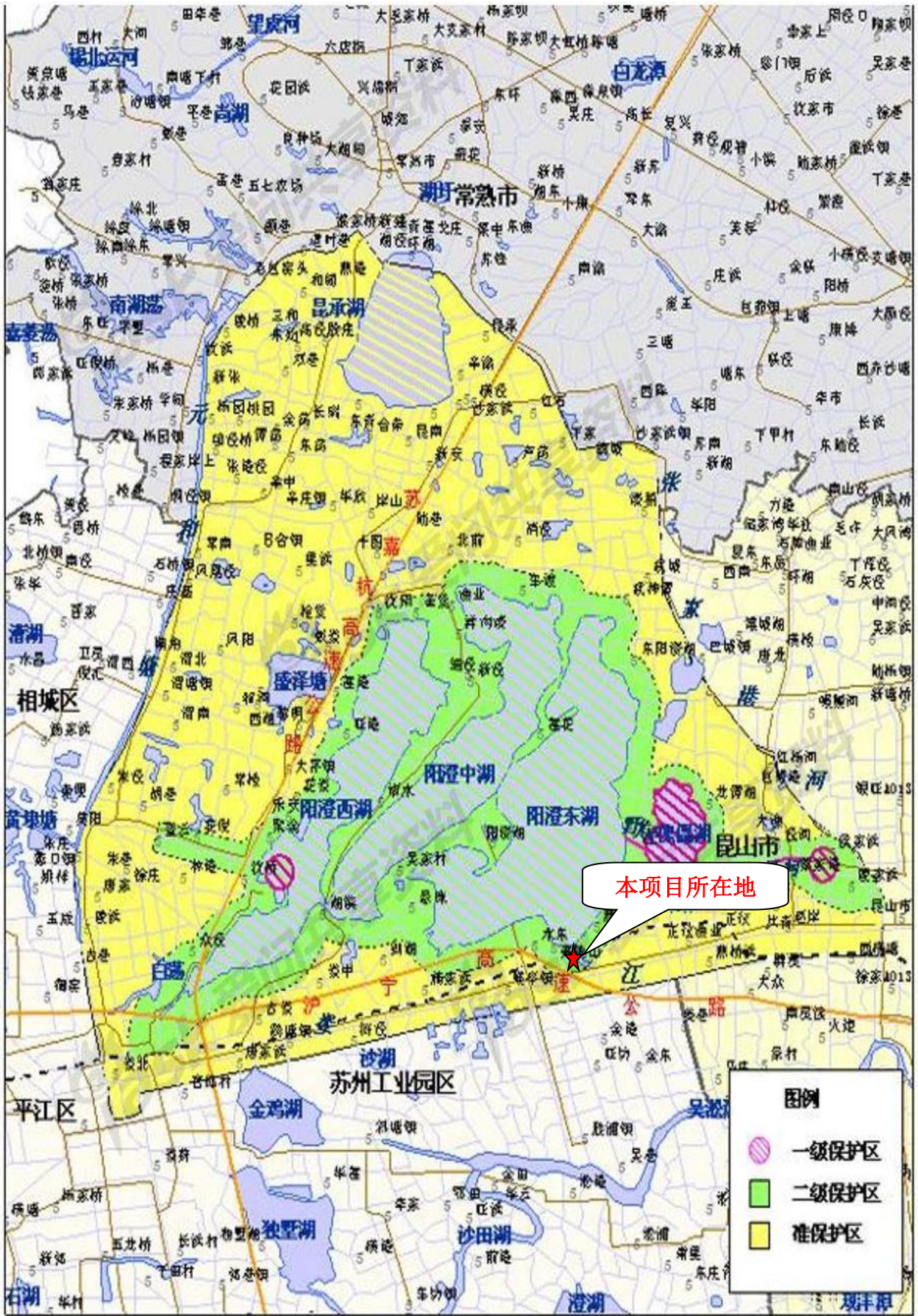
附图三-3 本项目实验区平面布置图



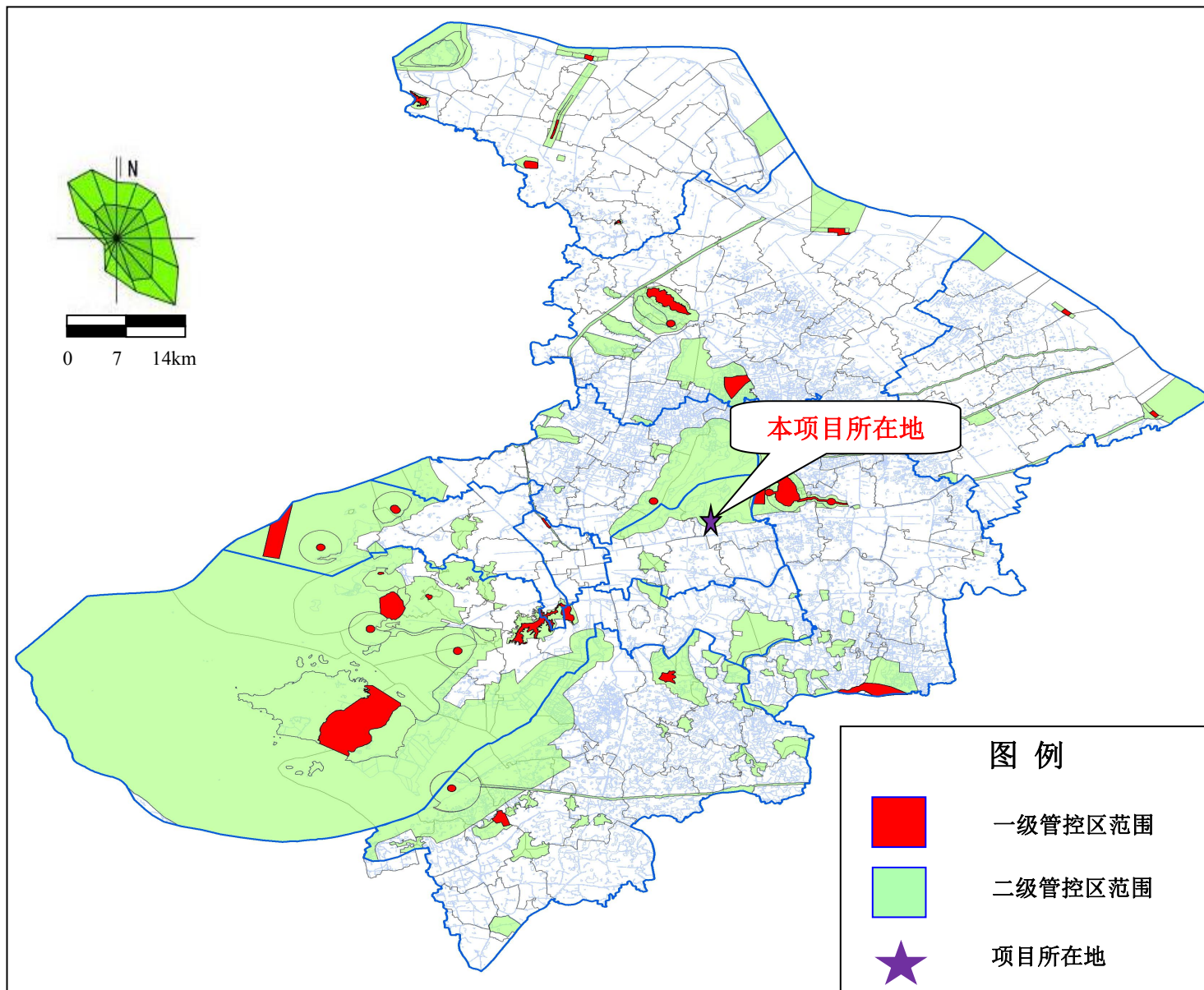
- | | | | | |
|----------|------------|----------|------|----------|
| 一类居住用地 | 商业设施用地 | 交通场站用地 | 灰地 | 快速路 |
| 二类居住用地 | 商务设施用地 | 供应设施用地 | 农林用地 | 220kv高压线 |
| 商住混合用地 | 技术服务办公用地 | 环境设施用地 | 水域 | 500kv高压线 |
| 行政办公用地 | 娱乐康体用地 | 安全设施用地 | 道路 | 城际铁路站点 |
| 文化设施用地 | 公用设施营业网点用地 | 其他公用设施用地 | 高速铁路 | 城市轨道交通站点 |
| 教育科研用地 | 其他服务设施用地 | 公园绿地 | 普通铁路 | 城市轨道交通 |
| 体育用地 | 工业用地 | 防护绿地 | 城际铁路 | 城市轨道交通 |
| 医疗卫生用地 | 生产研发用地 | 广场用地 | 市域轨道 | 市域轨道 |
| 社会福利设施用地 | 物流仓储用地 | 区域交通设施用地 | 城市轨道 | 城市轨道 |
| 文物古迹用地 | 城市轨道交通用地 | 区域公用设施用地 | 国道省道 | 国道省道 |
| 宗教设施用地 | 综合交通枢纽用地 | 白地 | 高速公路 | 高速公路 |



附图四 苏州工业园区总体规划图



附图五-1 苏州市阳澄湖水源水质保护区划图



附图五-2 本项目与苏州市生态红线区域位置关系图